

Maître d'Ouvrage :

Ville de Verneuil-sur-Seine

Mission : **Faisabilité, programmation et AMO**

Début de la mission : **Février 2007**

Fin de la mission : **Novembre 2009**

Nb de jours effectifs : **17,5**

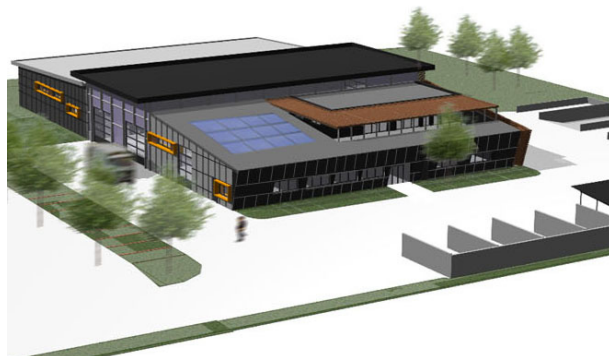
Montant de la prestation : **28 260,00 € HT**

Contact Maître d'Ouvrage :

M. Wilfrid BETAN

Directeur des Services Techniques

Tel: 01 39 71 57 91



Projet PBO Architecture - phase APD, novembre 2009

CONTEXTE DE L'ÉTUDE

Pour accueillir les services du centre technique municipale, la ville de Verneuil-sur-Seine dispose de plusieurs ateliers et sites de stockages répartis sur l'ensemble du territoire communal. Afin de remédier aux dysfonctionnements engendrés par cette répartition, la ville a acquis un terrain à proximité de la voie ferrée afin de réaliser un nouveau centre technique municipal permettant le regroupement de l'ensemble des matériels et des agents.

CONTENU DE LA MISSION

Composition de l'équipe:

- **PR'Optim** (mandataire)
- **C2BI**, économie de la construction

Déroulement de l'étude:

- **Phase 1** : État des lieux - pré-programme
- **Phase 2** : Étude de faisabilité - scénarios d'implantation
- **Phase 3** : Programme Technique Détaillé

COMPOSITION DU PROGRAMME

- Pôle administratif et technique (2 072 m²)
Accueil/Service voirie/Espaces verts/Service bâtiments/Magasins/Espaces partagés /Gardiennage/ Archives
- Pôle extérieur (2 210 m²)

Coût estimé des travaux:

- **2 300 000 € HT**

Surfaces utiles du programme:

- **2 070 m²**
- **2 210 m²** d'espaces extérieurs aménagés

SPÉCIFICITÉS DE L'ÉTUDE

Regroupement des services sur un site unique.